



CATÁLOGO 2022 - CAIXAS

SPtech Soluções em Engenharia, empresa constituída por profissionais altamente qualificados regressos das empresas Taurus e Hoffman Nvent. Sólida base profissional e know-how que conferem a empresa mais de 30 anos de experiência nos segmentos de Caixas e Painéis para instalações eletroeletrônicas e chaparia em geral.

Expertise no segmento associados a flexibilidade e poder de inovação, visam proporcionar uma experiencia única aos clientes SPtech.

No seu próximo projeto, conte com a SPtech nas mais variadas necessidades de produtos e soluções, sejam elas, em aço carbono, inox ou alumínio.

SPtech, prazer em servi-los!



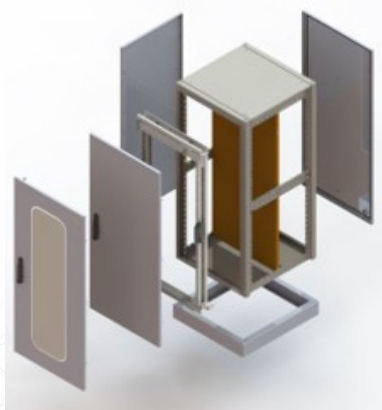
Linha de caixas

Caixas fabricadas em aço carbono, alumínio ou aço inoxidável com acabamento em pintura eletrostática a pó ou escovado, na opção inox. Construção monobloco e vedação em poliuretano expandido, conferem alto grau de proteção que protegem seus equipamentos nos variados ambientes.



Linha de Painéis

Gabinetes modulares com vasta gama de dimensões, sólida estrutura e vedação em poliuretano expandido proporcionam flexibilidade e máxima proteção aos seus equipamentos nas mais variadas montagens eletroeletrônicas. Confeccionados em aço carbono com pintura eletrostática a pó ou opcionalmente em inox escovado podem ser utilizados nos mais variados segmentos da indústria em geral e infraestrutura.



Produtos Especiais e Customizados

Itens de catálogos podem receber alterações de dimensões e cores, furações conforme desenho e acessórios especiais para atender necessidades específicas de cada cliente.

Adicionalmente, produtos customizados feitos conforme projeto do cliente ou desenvolvido em parceria com cliente, fazem parte do escopo de soluções SPtech para melhor atender seus parceiros de negócio.





Dados Técnicos

Fornecimento Standard

Caixa com porta, placa de montagem, flange inferior, chave do fecho e pinos para aterramento.

Acessórios

Porta Interna, Porta com Visor de Policarbonato, Suporte de Fixação na Parede, Limitador de Porta, Fechos Alternativos.



Corpo: Caixa monobloco fabricada em aço carbono, inox ou alumínio de 1,2 a 1,5 mm de espessura com 04* repuxos estampados na traseira da caixa para possibilitar a fixação em parede e a circulação de ar.

Porta: Porta fabricada em aço carbono, inox ou alumínio de 1,2 a 1,5 mm de espessura com dobradiças aparafusadas que permitem abertura de 120° e montagem esquerda/direita. Fecho lingueta rápido miolo universal, intercambiável com miolos opcionais. Possuem perfis verticais para maior sustentação e facilidade na fixação de cabos e acessórios. Vedação de poliuretano aplicado proporciona alto grau de proteção contra água e poeira.

Placa de montagem: Placa em chapa galvanizada de 1,9 mm de espessura.

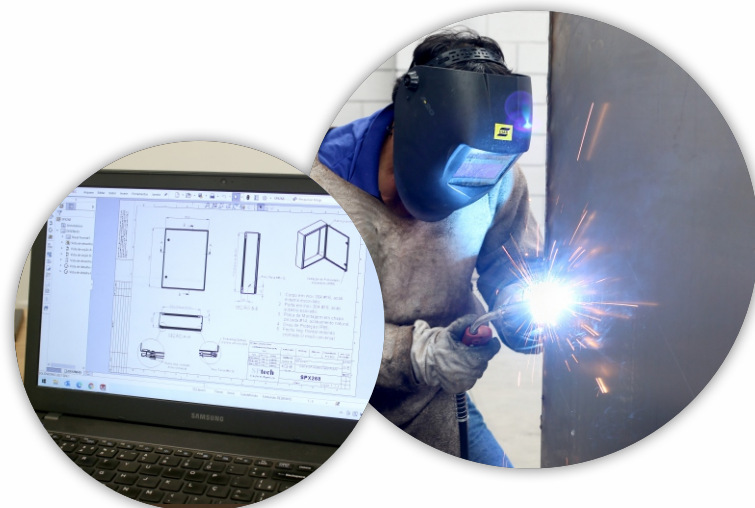
Flange Inferior: Flange em chapa de aço carbono de 1,2 a 1,5 mm de espessura, com vedação e parafusos de fixação.

Aterramento: Pinos soldados no corpo e porta possibilitam perfeito aterramento do conjunto caixa, porta e placa de montagem.

Acabamento: Pintura eletrostática em pó poliéster na cor cinza RAL 7035 ou escovado na opção em inox. Opcionalmente RAL 7032 e Munsell N6.5

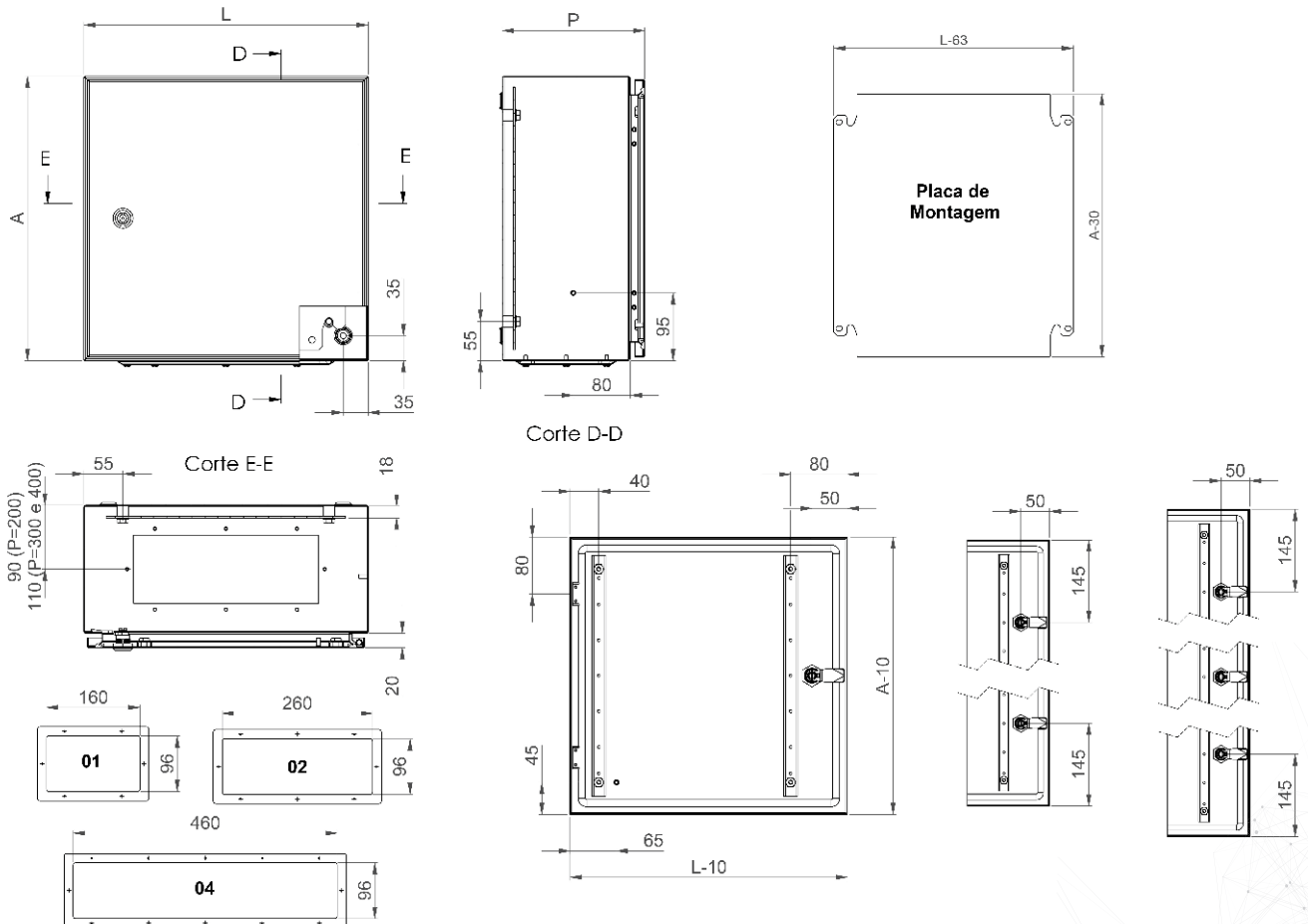
Grau de Proteção: Construção robusta e vedação em PU expandido conferem alto grau de proteção, IP65 segundo norma IEC 60529, contra poeira e água.

**Se aplica apenas na versão em aço carbono*



Dimensões			Linha Carbono						Linha Inox					Linha Alumínio				
A (altura)	L (largura)	P (profund)	Código	Peso Kg	Fechos (Qtde)	Flange (Tipo)	Espessura Corpo	Espessura Porta	Código	Peso Kg	Fechos (Qtde)	Espessura Corpo	Espessura Porta	Código	Peso Kg	Fechos (Qtde)	Espessura Corpo	Espessura Porta
300	300	200	SP233	5,5	1	01	1,2	1,2	SPX233	5,5	1	1,5	1,5	SPA233	3,0	1	1,5	1,5
400	300	200	SP234	7,0	1	01	1,2	1,2	SPX234	7,0	1	1,5	1,5	SPA234	4,0	1	1,5	1,5
300	400	200	SP243	7,0	1	02	1,2	1,2	-	-	-	-	-	-	-	-	-	-
400	400	200	SP244	8,6	1	02	1,2	1,2	SPX244	8,6	1	1,5	1,5	SPA244	5,0	1	1,5	1,5
500	400	200	SP245	10,4	1	02	1,2	1,2	SPX245	10,4	1	1,5	1,5	SPA245	6,2	1	1,5	2,0
600	400	200	SP246	12,2	1	02	1,2	1,2	SPX246	12,2	1	1,5	1,5	SPA246	8,5	2	2,0	2,0
500	500	200	SP255	12,6	1	02	1,2	1,2	SPX255	12,6	1	1,5	1,5	SPA255	8,6	1	1,5	2,0
600	500	200	SP256	15,4	1	02	1,2	1,2	-	-	-	-	-	SPA256	10,0	2	2,0	2,0
400	600	200	SP264	12,2	1	04	1,2	1,2	-	-	-	-	-	-	-	-	-	-
600	600	200	SP266	21,0	1	04	1,2	1,2	SPX266	21,0	1	1,5	1,5	SPA266	12,5	2	2,0	2,5
1000	600	200	SP260	34,0	3*	04	1,5	1,5	-	-	-	-	-	-	-	-	-	-
800	600	200	SP268	28,0	2	04	1,2	1,5	SPX268	28,0	2	1,5	1,5	SPA268	16,0	2	2,0	2,5
800	800	200	SP288	35,0	2	04	1,2	1,5	-	-	-	-	-	-	-	-	-	-
500	500	300	SP355	14,5	1	02	1,5	1,2	-	-	-	-	-	-	-	-	-	-
600	500	300	SP356	17,5	1	02	1,5	1,2	-	-	-	-	-	-	-	-	-	-
1000	600	300	SP360	40,8	3*	04	1,5	1,5	-	-	-	-	-	-	-	-	-	-
1200	600	300	SP362	51,0	3*	04	1,5	1,5	-	-	-	-	-	-	-	-	-	-
600	600	300	SP366	24,0	1	04	1,5	1,2	-	-	-	-	-	-	-	-	-	-
800	600	300	SP368	31,0	2	04	1,5	1,5	SPX368	31,0	2	1,5	1,5	-	-	-	-	-
1000	800	300	SP380	47,0	3*	04	1,5	1,5	SPX380	47,0	3*	1,5	1,5	-	-	-	-	-
1200	800	300	SP382	60,0	3*	04	1,5	1,5	SPX382	60,0	3*	1,5	1,5	-	-	-	-	-
600	800	300	SP386	31,0	1	04	1,5	1,5	SPX386	31,0	1	1,5	1,5	-	-	-	-	-
800	800	300	SP388	39,0	2	04	1,5	1,5	SPX388	39,0	2	1,5	1,5	-	-	-	-	-
600	600	400	SP466	27,0	1	04	1,5	1,2	SPX466	27,0	1	1,5	1,5	-	-	-	-	-
800	600	400	SP468	34,0	2	04	1,5	1,5	SPX468	34,0	2	1,5	1,5	-	-	-	-	-
1000	800	400	SP480	51,0	3*	04	1,5	1,5	SPX480	51,0	3*	1,5	1,5	-	-	-	-	-
1200	800	400	SP482	65,0	3*	04	1,5	1,5	SPX482	65,0	3*	1,5	1,5	-	-	-	-	-

*Fechos superior, inferior e central



Dados Técnicos

Fornecimento Standard: Caixa com porta, placa de montagem, chave do fecho e acessórios para aterramento.

Acessórios: Suporte de Fixação na Parede, Fechos Alternativos.



Corpo: caixa monobloco fabricada em aço carbono ou inox de 1,2 a 1,5mm de espessura com 04 furos estampados na traseira da caixa para possibilitar a fixação em parede.

Porta: porta fabricada em aço carbono ou inox de 1,2 a 1,5mm de espessura, fixada através de dobradiças em zamak com abertura de 180º e fecho lingueta rápido miolo universal. Vedação de poliuretano aplicado que proporciona alto grau de proteção contra água e poeira.

Placa de montagem: Placa em chapa galvanizada de 1,9 mm de espessura fixada com parafusos M5.

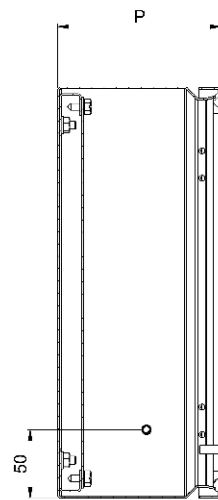
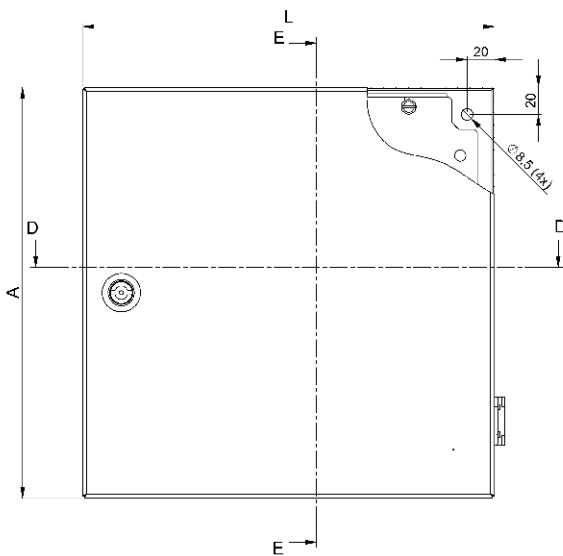
Aterramento: Pinos soldados no corpo e porta possibilitam perfeito aterramento do conjunto caixa, porta e placa de montagem.

Acabamento: Pintura eletrostática em pó poliéster na cor cinza RAL 7035 ou escovado na opção inox. Opcionalmente RAL 7032 e Munsell N6.5

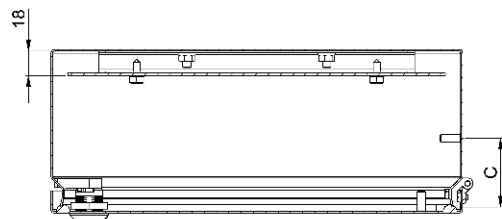
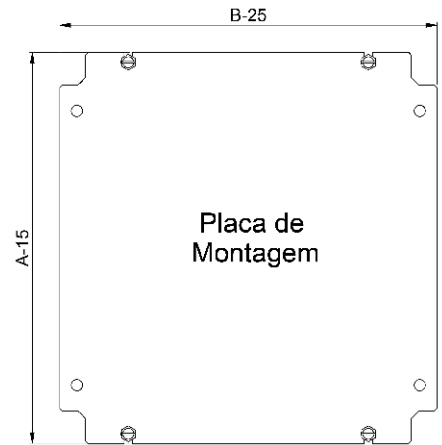
Grau de Proteção: Construção robusta e vedação em PU expandido conferem alto grau de proteção, IP65 segundo norma IEC 60529, contra poeira e água.



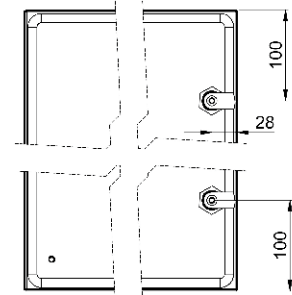
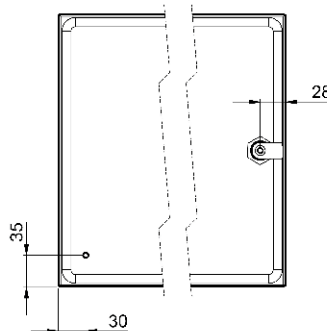
Dimensões			Linha Carbono						Linha Inox					
A (altura)	L (largura)	P (profund)	Código	Peso Kg	Fechos (Qtde)	C	Espessura Caixa	Espessura Porta	Código	Peso Kg	Fechos (Qtde)	C	Espessura Caixa	Espessura Porta
150	150	80	SD081	1,4	1	35	1,2	1,2	SDX081	1,5	1	35	1,5	1,5
300	150	80	SD082	2,4	1	35	1,2	1,2	SDX082	2,5	1	35	1,5	1,5
200	200	80	SD083	2,2	1	35	1,2	1,2	SDX083	2,3	1	35	1,5	1,5
300	200	80	SD084	3,0	1	35	1,2	1,2	SDX084	3,1	1	35	1,5	1,5
400	200	80	Sd085	4,0	1	35	1,2	1,2	SDX085	4,1	1	35	1,5	1,5
150	150	120	SD121	1,6	1	50	1,2	1,2	SDX121	1,7	1	50	1,5	1,5
200	150	120	SD122	2,0	1	50	1,2	1,2	SDX122	2,1	1	50	1,5	1,5
300	150	120	SD123	2,7	1	50	1,2	1,2	SDX123	2,8	1	50	1,5	1,5
200	200	120	SD124	2,5	1	50	1,2	1,2	SDX124	2,6	1	50	1,5	1,5
300	200	120	SD125	3,4	1	50	1,2	1,2	SDX125	3,5	1	50	1,5	1,5
400	200	120	SD126	4,4	1	50	1,2	1,2	SDX126	4,5	1	50	1,5	1,5
500	200	120	SD127	5,4	2	50	1,2	1,2	SDX127	5,5	2	50	1,5	1,5
300	300	120	SD128	4,6	1	50	1,2	1,2	SDX128	4,7	1	50	1,5	1,5
400	300	120	SD129	6,2	1	50	1,2	1,2	SDX129	6,3	1	50	1,5	1,5
200	300	155	SD156	3,0	1	50	1,2	1,2	SDX156	3,1	1	50	1,5	1,5
250	200	155	SD151	3,2	1	50	1,2	1,2	SDX151	3,3	1	50	1,5	1,5
300	200	155	SD157	3,5	1	50	1,2	1,2	SDX157	3,6	1	50	1,5	1,5
300	250	155	SD152	4,4	1	50	1,2	1,2	SDX152	4,5	1	50	1,5	1,5
400	300	155	SD153	6,7	1	50	1,2	1,2	SDX153	6,8	1	50	1,5	1,5
500	400	155	SD154	10,7	2	50	1,2	1,2	SDX154	10,8	2	50	1,5	1,5
600	400	155	SD155	11,8	2	50	1,2	1,2	SDX155	11,9	2	50	1,5	1,5



SEÇÃO E-E



SEÇÃO D-D



A=500mm e 600mm



CENTRAL DE VENDAS E FÁBRICA

Rua Pedro Bísvaro, 161
Centro Empresarial Castelo Branco
Boituva/SP – 18552-118
Tel: 15.99847-5147
vendas@sptech-ind.com.br
www.sptech-ind.com.br

